

A I R

***TAVOLE GIREVOLI PNEUMATICHE DI PRECISIONE
PRECISION PNEUMATIC ROTARY TABLES
TABLES PIVOTANTES DE PRECISION***



TAVOLE GIREVOLI PNEUMATICHE DI PRECISIONE

Le tavole girevoli pneumatiche sono state studiate e realizzate per ottenere una elevata velocità di rotazione con la riduzione dei tempi passivi ed in conseguenza l'aumento del ritmo produttivo delle macchine operatrici. Hanno numerose possibilità di impiego, possono essere installate su macchine utensili tradizionali e su unità per la foratura o la fresatura in speciali complessi. La nostra ditta costruisce differenti modelli di TAVOLE PNEUMATICHE, nei vari diametri, adatte alle diverse esigenze di lavorazione, e precisamente:

Mod. AIR Ø 150 mm.

per lavorazioni di pezzi con dimensioni ridotte entro il diametro della piastra e peso limitato.

Mod. AIR Ø 300-400-500 mm.

per forature assiali con carichi medi uniformemente distribuiti.

Mod. AIR/B Ø 300-400-500 mm.

per forature tangenziali e fresature, per carichi uniformemente distribuiti. Sono dotate di bloccaggio assiale pneumatico-automatico

DESCRIZIONE GENERALE:

Le tavole funzionano esclusivamente con valvole pneumatiche positive.

A richiesta è possibile applicare:

- ELETTRIVALVOLA che trasforma gli impulsi elettrici ricevuti dalla macchina operatrice in impulsi pneumatici necessari per la rotazione della piastra.
- MICROINTERRUTTORI STAGNI:
 - della posizione angolare,
 - di fine ciclo (rotazione di 360° completata)
- TRASDUTTORE PNEUMO-ELETTRICO: trasmette un impulso elettrico al C.N. della macchina utensile quando il bloccaggio della tavola è avvenuto (solo sui modelli AIR/B)

La rotazione della piastra (di serie) avviene sempre in senso orario, è possibile regolare la velocità per mezzo di una vite che agisce su una apposita valvola unidirezionale. Le tavole, di serie, vengono fornite con una microvalvola pneumatica necessaria per lo START.

CARATTERISTICHE COSTRUTTIVE GENERALI (per tutti i tipi):

- **Basamento e piastra girevole** in ghisa sorbitico-perlitica con aggiunta di Ni.Cr. e Cu.
- **Montaggio** della piastra e del basamento in accoppiamento conico.
- **Rotazione su cuscinetti** obliqui a sfere.
- **Ruota libera** che permette il traino ed il ritorno della cremagliera.
- **Disco divisore** in Acc.18Ni.Cr.Mo.5 cementato, tempe-rato e rettificato anche sui denti.
- **Foro centrale cieco** Ø mm.40 H7 x 10 mm. di profondità per il centraggio dei pezzi (Ø 15 mm. per il modello Ø 150).
- **Foro centrale passante** (Ø 5 mm.) con attacchi superiore ed inferiore da 1/8" (per il mod. Ø 150) o Ø 6,5 con attacco da 1/4" (per gli altri modelli) che permette il passaggio di eventuali linee pneumatiche per alimentare attrezzature poste sulla piastra girevole.
- **Cilindro pneumatico** di trascinamento incorporato nel basamento, allo scopo di ridurre le dimensioni d'ingombro.
- **Rotazione libera** della piastra girevole per il centraggio del lavoro.
- **Materiale pneumatico** originale TELEMECANIQUE o similare.



TABLES PIVOTANTES PNEUMATIQUES DE PRECISION

Les tables pivotantes pneumatiques ont été étudiées et réalisées pour obtenir hutes vitesses de rotation, réduction des temps machine et augmentation des capacités productives. Elles offrent des nombreuses possibilités de travail; peuvent être installées sur des machines outils traditionnelles ou sur des équipements spéciaux pour fraisages ou perçages. Notre maison offre différents modèles en plusieurs diamètres, indiqués pour des différentes exigences de travail et précisément:

Mod. AIR Ø 150 mm.

pour travailler des pièces avec dimensions et poids réduits dans le diamètre de la table.

Mod. AIR Ø 300-400-500 mm.

pour perçages axiaux, et charges uniformément distribués.

Mod. AIR/B Ø 300-400-500 mm.

pour perçages tangentiels et fraisages avec charges uniformément distribués. Ces tables sont équipées de blocage axial pneumatique automatique.

DESCRIPTION GENERALE:

Les tables fonctionnent exclusivement avec des valves pneumatiques positives.

Sur demande nous pouvons appliquer:

- ELECTROVALVE qui transforme les impulsions électriques de la machine outil en impulsions pneumatiques nécessaires pour la rotation du plateau.
- MINIRUPTEURS étanches:
 - de la position angulaire
 - du fin cycle (à la fin de la rotation de 360°).
- TRANSDUCTEUR PNEUMATIQUE-ELECTRIQUE qui transmet une impulsion électrique à la C.N. de la machine outil quand le blocage de la table a été exécuté (seulement pour le modèle AIR/B)

La rotation de la table (version standard) est horaire. Il est possible de régler la vitesse par un vis que agit sur une valve unidirectionnelle. Les tables sont pourvues d'une microvalve pneumatique nécessaire pour le START.

CARACTERISTIQUES GENERALES (pour tous les modèles):

- **Base et plateau pivotant** en fonte sorbitique-perlitique avec Ni.Cr. et Cu.
- **Montage** de la base et du plateau en accouplement conique.
- **Rotation sur paliers** à billes.
- **Roue libre** qui permet la traction et le retour de la crémaillère.
- **Disc diviseur** en acier 18 Ni.Cr.Mo. 5 cémenté, trempé et rectifié même sur les dents.
- **Trou central borgne** Ø 40 H7 x 10 mm. de profondeur pour le centrage des pièces (Ø 15 mm. pour le modèle Ø 150)
- **Trou central passant** (Ø 5 mm.) avec attelages supérieur et inférieur de 1/8" (pour le mod. Ø 150) ou Ø 6,5 avec attelages de 1/4" (pour les autres modèles) pour permettre le passage d'éventuelles lignes pneumatiques pour alimenter les outillages placés sur le plateau tournant.
- **Cylindre pneumatico** de traction incorporé dans la base, pour réduire les dimensions d'encombrement.
- **Rotation libre** de la table pour le centrage des pièces à travailler.
- **Matériel pneumatico** original TELEMECANIQUE ou similare.



PRECISION PNEUMATIC ROTARY TABLES

Pneumatic rotary tables have been studied and realized in order to offer high rotary speed and consequently to shorten machining times and eliminate idle times.

They offer many working possibilities because they can be installed both on standard machine tool and on special drilling or milling equipments.

Our firm offers different models of PNEUMATIC TABLES, with different diameters, suitable to various working needs, and precisely:

Mod. AIR Ø 150 mm.

to work pieces of little size and weight, within the plate diameter.

Mod. AIR Ø 300-400-500

for axial drillings with middle loads uniformly distributed.

Mod. AIR/B Ø 300-400-500

For tangential drillings and millings with loads uniformly distributed. It has an automatic pneumatic axial locking.

GENERAL DESCRIPTION:

The rotary tables work with positive pneumatic valves.

On request it is possible to fit:

- ELECTROVALVE, transforming electric pulses received from the machine, into pneumatic pulses to make the table rotates.
- WATERTIGHT MICROSWITCHES:
 - for the angular position,
 - for the end cycle (at the end of the rotation of 360°).
- PNEUMATIC-ELECTRIC TRANSDUCER: transmits an electric pulse to the machine tool N.C. when the table is locked (for AIR/B model only).

The standard plate rotation is clockwise. The rotation speed may be adjusted by a screw acting on a unidirectional valve. The standard rotary tables are provided with a pneumatic microvalve that gives the START pulse.

MAIN FEATURES

(for all types):

- **Base and rotary plate** in sorbitic-pearlitic cast iron with Ni.Cr. and Cu.
- Plate and base **assembly** in taper fit.
- **Rotation on ball bearings.**
- **Idler wheel** for the rack pulling and release.
- **Index plate** in 18 Ni.Cr.Mo. 5 steel hardened and ground also on the theet.
- **Blind central hole** Ø 40 mm. H7 x 10 mm. deep for the pieces centering (Ø 15 mm. for model Ø 150).
- **Through central hole** (Ø 5 mm.) with 1/8" top and base connections (for model Ø 150) or Ø 6,5 mm. with 1/4" connections (for the other models). This hole allows the passage of pneumatic lines for the feeding of equipments placed on the rotary plate.
- **Pneumatic cylinder** incorporated in the base in order to reduce overall dimensions.
- **Idle rotation** of the rotary plate for the pieces centering.
- **Pneumatic material** orig. TELEMECANIQUE or similar.



DREHBARE PNEUMATISCHE PRÄZISIONS AUFSPANNTISCH

Die drehbaren pneumatischen Aufspanntische wurden entwickelt um eine hohe Rotationsgeschwindigkeit sowie eine Hrabsetzung der Totzeiten zu erreichen, was wiederum eine Erhöhung des Produktionsrhythmus des Maschinen zu Folge hat. Sie haben unzählige Verwendungsmöglichkeiten, können auf herkömmlichen Werkzeugmaschinen montiert werden. Unsere Firma baut 3 unterschiedliche Modelle von PNEUMATISCHEN AUFSPANNTISCHEN in verschiedenen Durchmessern und für verschiedene Anforderungen geeignet:

Mod. AIR 150 mm Ø

zur Bearbeitung von Stücken mit kleinen Abmessungen und geringem Gewicht, innerhalb des Plattendurchmesser.

Mod. AIR 300-400-500 mm. Ø

für Axialbohrungen mit mittleren und gleichmässig verteilten Belastungen.

Mod. AIR/B 300-400-500 mm. Ø

für Tangentialbohrungen und Fräsen mit gleichmässig verteilten Belastungen. Sie sind mit pneumatisch-automatischer Axialblockierung ausgestattet.

ALLGEMEINE BESCHREIBUNG:

Die Tische arbeiten ausscheiessig mit positiven pneumatischen Ventilen.

Auf Wunsch kann angebracht werden:

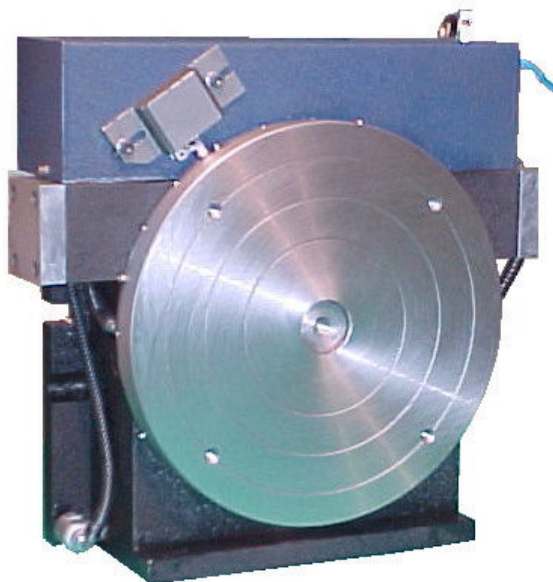
- ELEKTROVENTIL, welches die empfangenen elektrischen Impulse von der Maschine in pneumatische Impulse umwandelt, die für die Rotation der Platte notwendig sind.
- UN DURCHLÄSSIGE MIKROSCHALTER:
 - von der Winkeleinstellung,
 - von Ende des Arbeitsganges (ganze Rotation von 360°)
- PNEUMATISCH-ELEKTRISCHEN WANDLER: er überträgt der numerischen Steuerung der Werkzeugmaschine einen elektrischen Impuls, wenn die Blockierung des Tisches geschehen ist (nur für Modelle AIR/B).

Die Rotation der Platte (in Serie) erfolgt immer im Uhrzeigersinn und es ist möglich, die Rotation- ggeschwindigkeit durch eine Schraube zu regulieren, die auf ein entsprechendes einsinniges Ventil wirkt. Die Serientische haben einen pneumatisch Mikroventil, welches nötig für START ist.

ALLGEMEINE KONSTRUKTIVE EINGENSCHAFTEN

(für alle Typen):

- **Sockel und Drehplatte** aus sorbitisch-pearlitischem Gusseisen mit Ni.Cr.Cu-Zusätzen.
- **Montage** der Platte und des Sockels mit Kegelpassung.
- **Rotation** auf Schrägkugellargen.
- **Freilauflager**, welches das Mitnehmen und den Rücklauf der Zahnstange ermöglicht.
- **Teilscheibe aus eingesetztem**, gehärteten und geschliffenen Stahl 18 Ni. Cr.Mo.5, auch auf Verzahnung.
- **Blinde Mittelbohrung** Ø mm. 40 H7 Tiefe von 10 mm. für die Zentrierung der Stücke (Ø 15 mm. für das Modell Ø 150).
- **Durchgehende Mittelbohrung** (Ø 5 mm.) mit oberen und unteren Befestigungen von 1/8" (für das Modell Ø 150) oder Ø 6,5 mit Befestigung von 1/4" (für alle anderen Modelle), welches das Durchführen evt. Luftleitungen zum Speisen der an der Drehplatte angebrachten pneumatischen Ausrüstungen erlaubt.
- Im Sockel **eingebauter pneumatischer** Schleppzylinder, wodurch die Gesamtabmessungen erheblich reduziert werden, was veile Vorteile hat.
- **Freilauf** der Drehplatte zur Zentrierung des Stückes.
- **Pneumatik-Material** Orig. TELEMECANIQUE oder ähnlich.



AIR - AIR/B



Entrambi i modelli possono eseguire, di serie, 4-6-8-12-24 divisioni fisse (2 e 3 divisioni a richiesta.) Per variare il numero delle divisioni basta aggiungere o togliere semplicemente i tastatori filettati posti sul diametro esterno delle piastre.

Il modello AIR/B è esteriormente uguale al modello AIR. Rispetto a questo, è dotato di un bloccaggio verticale supplementare che si disinnesta e si innesta automaticamente all'inizio ed alla fine del ciclo. Serve per lavorazioni di fresatura e foratura tangenziale. La potenza del bloccaggio, a 6 bar è:

Ø tavola	300	400-500
MT - kgm	18	113
MT - Nm.	176	1110



Both models can obtain 4-6-8-12-24 standard divisions (2 and 3 divisions on request). To change the number of divisions the operator have to add or take off the threaded trip cams placed on the external plate diameter.

Model AIR/B externally is like model AIR, but it is provided of an additional vertical locking. The locking is engaged and disengaged automatically at the starting and ending of the cycle. This rotary table is suitable for tangential millings and drillings.

The locking power at 6 bar is:

table Ø	300	400-500
MT - kgm	18	113
MT - Nm.	176	1110



Ces deux modèles peuvent effectuer 4-6-8-12-24 divisions standard (2 et 3 divisions sur demande).

Pour changer le nombre des divisions on doit ajouter ou ôter les tâteurs filetés placés sur le diamètre extérieur du plateau.

Le modèle AIR/B est similaire au modèle AIR, mais il est pourvu d'un blocage supplémentaire. Ce blocage vient engage et désengage automatiquement au début et à la fin du cycle. On conseil ce modèle pour travaux de fraisage et perçage tangential. La puissance du blocage, à 6 bar est:

Ø du plateau	300	400-500
MT - kgm	18	113
MT - Nm.	176	1110



Beide Modelle können in Serie 4-6-8-12-24 feste Teilungen ausführen (2 und 3 Teilungen auf Wunsch). Um die Teilungszahlen zu ändern, genügt es, die über dem Durchmesser der Platten angeordneten Gewinde-Abtaststifte zu Wechseln. Das Mod. AIR/B ist äusserlich dem Mod. AIR gleich. Es ist aber mit einer zusätzlichen Vertikalblockierung ausgestattet, welche sich bei Beginn und Ende des Arbeitsganges automatisch aus-bzw. einschaltet. Sie dient besonders zum Fräsen und Tangentialbohren. Die Leistung der Blockierung bei 6 bar ist:

Tische Ø	300	400-500
MT - kgm	18	113
MT - Nm.	176	1110

CARATTERISTICHE TECNICHE - CARACTERISTIQUES TECHNIQUES - TECHNICAL DATA - TECHNISCHE DATEN

Diametro tavola	Diamètre de la table	Table diameter	Tischdurchmesser	mm.	300	400	500
Planarità max.	Planarité max.	Planarity max.	Ebenheit max.	mm.	0,015	0,020	0,020
Ondeggiamento max.	Ondoiement max.	Swaying max.	Wellung max.	mm.	0,015	0,020	0,020
Precisione delle divisioni	Précision des divisions	Precision on divisions	Teilungsgenauigkeit		± 1'	± 1'	± 1'
Foro centrale (per il centraggio)	Trou central (pour le centrage)	Central hole (for centering)	Mittelbohrung (für Zentrierung)	mm.	40H7	40H7	40H7
Max. diametro ammesso sulla piastra girevole	Ø max. admis sur le plateau	Max. Ø admitted on the plate	Max. Ø über der platte	mm.	400	500	600
Carico utile ammesso sulla piastra: asse verticale	Charge utile admise sur la table: axe vertical	Load admitted on the plate: vertical axis	Mögl. Nutzbelastung der Platte: Achse vertikal	kg.	122	142	150
				asse orizzontale, (senza contropunta, alla distanza di mm.380)	axe horizontal (sans contrepoinde, à la distance de 380 mm.)	horizontal axis (without tailstock at 380 mm. distance)	Horizontal (ohne Reitstock Abstand mm.380)
Velocità delle divisioni	Vitesse des divisions	Divisions speed	Teilgeschwindigkeit	regolabile - réglable - adjustable - regulierbar			
Numero di posizionamenti al 1'	Positionnements par minute	Positionings per minute	Anzahl der Einstellungen/min.	vedere tabella - voir tableau - see table - s.Tabelle			
Pressione d'esercizio	Pression	Pressure	Betriebsdruck	bar	6	6	6
N.4 fori (a 90°) sulla piastra	N. 4 trous (à 90°) sur le plateau	No. 4 holes (90°) on the plate	4 Bohrungen (90°) auf platte	Ø mm.	10MA	10MA	10MA
Peso netto della tavola (mod.AIR) ca.	Poids net de la table (mod. AIR) env.	Net weight of the table (mod.AIR) about	Nettogewicht des Tisches (mod.AIR) ca.	kg.	50	120	142
Peso netto della tavola (mod.AIR/B) ca.	Poids net de la table (mod. AIR/B) env.	Net weight of the table (mod.AIR/B) about	Nettogewicht des Tisches (mod.AIR/B) ca.	kg.	54	131	153

N.B.: Anche a distanza di tempo è possibile applicare al modello AIR il BLOCCAGGIO PNEUMATICO.
 Sur le modèle AIR il est toujours possible d'installer le BLOCAGE PNEUMATIQUE.
 PNEUMATIC LOCKING can be installed at any moment on model AIR.
 Auch nach längerer Zeit ist es möglich, am Mod.AIR die PNEUMATISCHE BLOCKIERUNG anzubringen.

**TEMPI DI TRASLAZIONE (indicativi in secondi) da START a STOP
 TRAVERSE TIMES (in seconds about) from START to STOP**

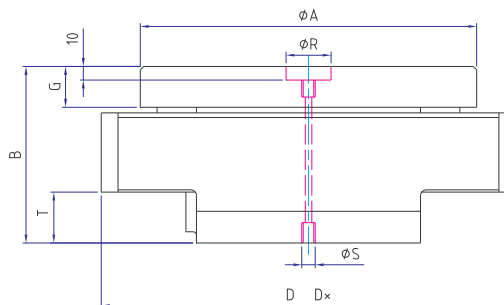
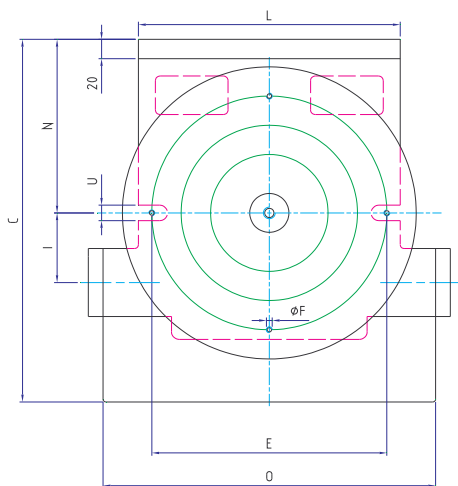
**TEMPS DE TRANSLATION (en seconds env.) du START au STOP
 VERSCHIEBUNGSZEITEN (evtl. in Sekunde) von START bis STOP**

TAVOLA	TABLE	TABLE	TISCH	DIVISIONI - DIVISIONS - DIVISIONS - TEILUNGEN					
				2	4	6	8	12	24
AIR 300 carico di lavoro kg.55	AIR 300 charge de travail 55 kg.	AIR 300 working load 55 kgs.	AIR 300 Arbeitbelastung kg.55	1,5	1,10	0,75	0,65	0,57	0,47
AIR 400 e 500 carico di lavoro kg.72	AIR 400 et 500 charge de travail 72 kg.	AIR 400 and 500 working load 72 kgs.	AIR 400 und 500 Arbeitbelastung kg.72	4 *	2,10	1,50	1,30	0,90	0,55

* il tempo è doppio rispetto le 4 divisioni in quanto la rotazione avviene con la sequenza 0-90° e 90-180° (in automatico).
 * le temps est double en comparaison des 4 divisions parce que la rotation est executée avec la séquence 0-90° et 90-180° automatiquement.
 * time is double compared with 4 divisions because rotation take place at the sequence 0-90° and 90-180° automatically.
 * Die Zeit ist Doppel mit Bezeug auf die 4 Teilungen, da die Rotation mit der Folge 0-90° und 90-180° (automatisch) erfolgt.

**MISURE DI INGOMBRO (in mm.)
 OVERALL DIMENSIONS (in mm.)**

**MESURES D'ENCOMBREMENT (en mm.)
 ABMESSUNGEN (in mm.)**



Mod.	Ø A	B	C	D	D*	E	Ø F	G	H	I	K	L	M	N	O	Ø P	Ø R	Ø S	T	U
AIR 300	300	155	450	407	484	245	M.10	34	170	71,5	81	270	129	101	370	13	40	1/4" gas	26	-
AIR 400	400	180	453	476	580	320	M.10	40	-	-	-	400	160	185	440	-	40	1/4" gas	35	18
AIR 500	500	180	500	476	580	418	M.10	40	-	-	-	400	160	185	440	-	40	1/4" gas	35	18

D*=
 per tavola predisposta anche per 3 divisioni. Quota per la tavola a 2 divisioni sul Ø 300 = 580 mm.
 pour table disposée pour 3 divisions. La valeur pour la table à 2 divisions sur le Ø 300 = 580 mm.
 for table arranged for 3 divisions too. The value for the table at 2 divisions on Ø 300 = 580 mm.
 Für Tisch, der auch für 3 Teilungen anfällig ist. Quote für den Tisch mit 2 Teilungen auf Ø 300 = 580 mm.



- **SQUADRA rettificata** per posizionamenti verticali.
- **ASTA GRADUATA con supporto** per forature senza maschere (completa di boccolina di riferimento intercambiabile per fori da mm.18 - vedere figura).
- **MICROINTERRUTTORE** per il CONTROLLO del posizionamento angolare.
- **MICROINTERRUTTORE** per l' ARRESTO AUTOMATICO del ciclo dopo la rotazione di 360°.
- **GRUPPO filtro riduttore** di pressione con lubrificatore.
- **ELETTROVALVOLA** (voltage a richiesta).
- **TRASDUTTORE pneumatico-elettrico** per trasmettere un impulso elettrico alla macchina utensile a bloccaggio avvenuto (solo per il mod.AIR/B).
- **COPRITUBI** speciali antitruccioli.

MODIFICHE

ai modelli di serie:

- **2 divisioni** (in aggiunta a quelle di serie);
- **3 divisioni** (in aggiunta a quelle di serie);
- **altre divisioni a richiesta;**
- **cave a "T"** sulla piastra girevole (per Ø 300, T = 12 mm.; per Ø 400-500, T = 14 mm.);
- **contropunta fissa**
- manuale (per modelli utilizzati in posizione verticale).



- **EQUERRE rectifiée** pour positionnements verticaux.
- **JAUGE avec support** pour perçages sans gabarits (pourvue de douille de référence interchangeable pour trous de 18 mm. - voir figure).
- **MINIRUPTEUR** pour le CONTRÔLE du positionnement angulaire.
- **MINIRUPTEUR** pour l'ARRÊT AUTOMATIQUE du cycle après la rotation de 360°.
- **GROUPE filtre reducteur** de pression avec graisseur.
- **ELECTROVALVE** (voltage sur demande).
- **TRANSDUCTEUR pneumatique électrique** pour transmettre une impulsion électrique à la machine outil, après le blocage (seulement pour le modèle AIR/B).
- **PROTECTION** spéciale pour tubes.

MODIFICATIONS

au modèles standard:

- **2 divisions** (+ les divisions standard);
- **3 divisions** (+ les divisions standard);
- **autres divisions sur demande;**
- **rainures à T** sur le plateau pivotant (pour Ø 300, T = 12 mm.; pour Ø 400-500, T = 14 mm.);
- **contrepoinTE fixe** manuelle (pour les modèles utilisés en position verticale).



- **GROUND SQUARE** for vertical positionings.
- **GRADUATED ROD with support** for drillings without pigs (supplied with interchangeable bush for 18 mm. holes - see figure).
- **MICROSWITCH** to check the angular positioning.
- **MICROSWITCH** for the AUTOMATIC STOP at the end of the rotation of 360°.
- **PRESSURE FILTER REDUCER group** with lubricator.
- **ELECTROVALVE** (voltage on demand).
- **PNEUMATIC ELECTRIC TRANSDUCER.** It gives an electric pulse to the machine tool after the locking (for model AIR/B only).
- Special pipe **PROTECTION.**

MODIFICATIONS

on standard models:

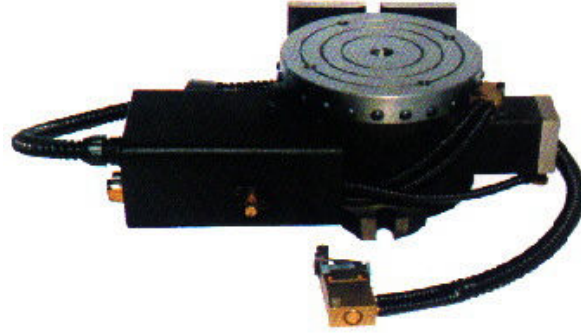
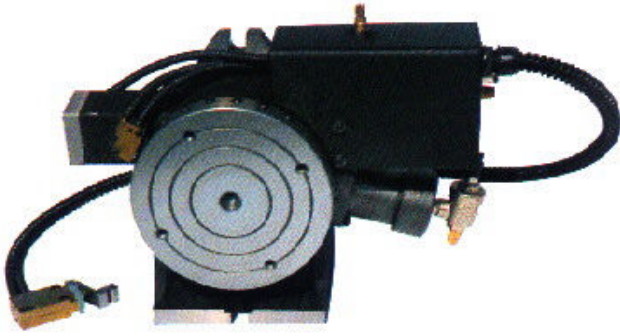
- **2 divisions** (in addition to standard divisions);
- **3 divisions** (in addition to standard divisions);
- **other divisions on request;**
- **T slots** on the rotary plate (for Ø 300, T = 12 mm.; for Ø 400 and 500, T = 14 mm.);
- manual **fixed tailstock** (for models used in vertical position).



- **WINKEL, geschliffen**, für senkrechte Einstellungen.
- **Messtab mit Halterung** für Bohrungen ohne Schablone (komplett mit austauschbarer Buchse für Bohrungen von 18 mm. - s. Abbildung).
- **Mikroschalter** für die Kontrolle der Winkeleinstellung.
- **Mikroschalter** für die AUTOMATISCHE SPERRE des Arbeitsganges nach der Rotation von 360°.
- **Filteraggregat zur Druckminderung** mit Schmierung.
- **Elektroventil** (spannung auf Wunsch)
- **Pneumatisch-elektrischer Wandler** für die Übertragung der Werkzeugmaschine von einem elektrischen Impuls, wenn die Blockierung geschehen ist (nur für das Modell AIR/B).
- **Spezial-Rohrabdeckungen** gegen Späne.

ÄNDERUNGEN an Serienmodellen:

- **2 Teilungen** (zusätzlich zu denen in Serie)
- **3 Teilungen** (zusätzlich zu denen in Serie);
- **Weiterer Teilungen auf Wunsch;**
- **T-Nuten** auf der Drehplatte (für AIR 300, T = 12 mm.; für AIR 400-500, T = 14 mm.).
- **Fester Reitstock** handantrieb (für Modelle die in vertikaler Stellung verwenden werden).



AIR 150



A completamento della gamma di tavole pneumatiche presentiamo il modello più piccolo, avente un diametro di soli mm.150.

Serve per lavorazione di particolari con dimensioni e pesi ridotti.

Ha due posizioni di lavoro:

- PIANA (orizzontale)
- VERTICALE (a 90°).

Può eseguire di serie: 3-4-6-8-12-24 divisioni dell'angolo giro. Il cambio delle divisioni si effettua in pochi secondi in quanto è sufficiente aggiungere o togliere dei tastatori filettati, posti sul Ø esterno della piastra, che vengono forniti in dotazione alla tavola stessa.

Il bloccaggio in stazione è automatico ed è molto efficiente per forature assiali.



Pour compléter la gamme de nos tables pneumatiques nous allons présenter le modèle plus petit, avec diamètre 150 mm.

Il est particulièrement utile pour travailler des pièces avec dimensions et poids réduits.

Il a la possibilité d'être utilisé en deux position de travail:

- PLANE (horizontale)
- VERTICALE (à 90°)

La version standard permet d'effectuer 3-4-6-8-12-24 divisions de l'angle plein. Pour changer le nombre des divisions on doit ajouter ou ôter les tâteurs filetés placés sur le diamètre extérieur du plateau, qui sont livrés avec la table.

Le blocage est automatique et très utile pour perçages axiaux.



Our smallest pneumatic rotary table has Ø 150 mm.

It is useful to work pieces with small diameters and weight.

It has two working positions:

- HORIZONTAL
- VERTICAL (90°)

The standard model execute 3-4-6-8-12-24 divisions of the circle. To change the number of divisions the operator have to add or take off the threaded trip cams placed on the external plate diameter, and supplied with the table.

The automatic locking is very efficient for axial drillings.



Zur Komplettierung der Serie der pneumatischen Aufspanntische stellen wir das kleinste Modell vor, welches einen Durchmesser von nur 150 mm. hat.

Dieser dient zur Bearbeitung von besonderen Stücken mit kleinen Abmessungen und geringem Gewicht.

Er hat zwei Arbeitspositionen:

- FLACH (horizontal)
- VERTIKAL (90°)

Mit dem Tisch in der Serienausführung 3-4-6-8-12-24 Vollwinkelteilungen vorgenommen werden. Die Änderung der Teilzahlen kann in wenigen Sekunden erfolgen, da es genügt, die über dem Aussendurchmesser der Platte angeordneten Gewinde-Abtaststifte auszutauschen, die mit dem Drehtisch geliefert werden.

Die Blockierung in der Position erfolgt automatisch und ist wirksam bei Axialbohrungen.

CARATTERISTICHE TECNICHE - CARACTERISTIQUES TECHNIQUES - TECHNICAL DATA - TECHNISCHE DATEN

Diametro della tavola	Diamètre de la table	Table diameter	Tischdurchmesser	mm.	150
Altezza della tavola in posizione piana (orizzontale)	Hauteur de la table en position plane (horizontale)	Table height in horizontal position	Höhe des Tisches in horizontaler Stellung	mm.	105
Altezza della tavola in posizione verticale (a 90°)	Hauteur de la table en position verticale (à 90°)	Table height in vertical position (at 90°)	Höhe des Tisches in vertikaler Stellung (90°)	mm.	210
Ø Foro centrale x profondità	Ø du trou central x profondeur	Central hole Ø x depth	Mittelbohrung	mm.	15H7 x 6
Foro passante con attacchi superiore ed inferiore da 1/8" per il passaggio di eventuali linee pneumatiche	Trou passant avec attelages supérieur et inférieur de 1/8" pour le passage d'éventuelles lignes pneumatiques	Through hole with 1/8" top and low connections to allow the passage of pneumatic lines.	Durchgehende Mittelbohrung mit oberen und unteren Befestigungen von 1/8"	Ø mm.	5
Base-centro foro con tavola in posizione verticale	Base-centre trou avec table en position verticale	Base-hole dimension with table in vertical position	Basis Bohrmitte bei vertikalem Tisch	mm.	110
Dimensioni della base (tavola in posizione verticale)	Dimensions de la base (table en position verticale)	Base dimensions (table in vertical position)	Abmessungen Sockel (Tisch vertikal gestellt)	mm.	135 x 100
Dimensioni totali di ingombro	Dimensions d'encombrement	Overall dimensions	Gesamtabmessungen	mm.	220 x 310
Pressione di esercizio	Pression	Pressure	Betriebsdruck	bar	6
Precisione sulle divisioni	Précision des divisions	Divisions precision	Teilgenauigkeit oder Einstellungen/min.	±	1'
n.4 fori (a 90°) sulla piastra girevole, da	n.4 trous (à 90°) sur le plateau pivotant	n.4 holes (at 90°) on the rotary plate	4 Bohrungen (90°) auf der Drehplatte	mm.	8 MA
Interasse fori	Interaxe des trous	Hole interaxis	Mittenabstand Bohrungen	mm.	120
Profondità fori	Profondeur des trous	Hole kepth	Tiefe Bohrungen	mm.	10
Velocità o posizionamenti al 1'	Vitesse ou positionnement par minute	Speed per minute	Geschwindigkeit oder Einstellungen/min.	regolabile - réglable - adjustable - regulierbar	
Carico ammesso sulla piastra (in posizione orizzontale e con carico uniformemente distribuito)	Charge admis sur le plateau (en position horizontale avec charge uniformément distribuée)	Load admitted on the plate (in horizontal position with uniformly distributed load)	Erlabte Belastung (horizontale und mit gleichmässig Belastungen)	kg.	25
Carico ammesso sulla piastra (in posizione verticale e con carico uniformemente distribuito) senza contropunta	Charge admis sur le plateau (en position verticale avec charge uniformément distribuée) sans contrepoinde	Load admitted on the plate (in vertical position with uniformly distributed load) without tailstock	Erlaubte Belastung der Platte (vertikal und mit gleichmässig verteilter Belastung) ohne Reitstock	kg.	11 x 160 mm.
Peso della tavola ca.	Poids de la table env.	Table weight about.	Gewicht des Tisches ca.	kg.	15

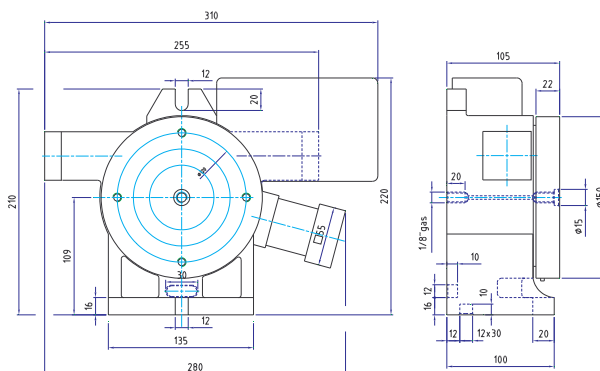
TABELLE DEI POSIZIONAMENTI AL 1' (con carico uniformemente distribuito entro il Ø della piastra - valori puramente indicativi):
carico di lavoro: kg.11, posizione tavola: orizzontale o verticale, pressione: 6 bar

TABLEAU DES POSITIONNEMENTS par minute (avec charge uniformément distribuée sur le Ø du plateau - valeurs indicatives):
charge de travail: 11 kg., position de la table: horizontale ou verticale, pression: 6 bar

TABLES OF POSITIONINGS per minute (with uniformly distributed load on the plate diameter - indicative data):
working load: 11 kgs., table position: horizontal or vertical, pressure: 6 bar

TABELLE DER EINSTELLUNGEN/min. (mit gleichmässig verteilten Belastungen innerhalb des Tischdurchmessers - Richtwerte):
Belastung: 11 kg., Tischstellung: horizontal oder vertikal, Betriebsdruck: 6 bar

numero divisioni - nombre des divisions - division number - Teilzahlen					
3	4	6	8	12	24
80	84	104	110	130	136



I dati sopra citati non sono impegnativi e possono essere modificati. E' vietata la riproduzione.
Les données susindiquées ne sont pas impératives et peuvent cependant être modifiées. Défense de reproduction.
The above mentioned data are not binding and they are subject to modifications. Reproduction forbidden.
Die Daten sind unverbindlich und können geändert. Nachdruck ist verboten.



Via Gallarate, 108
28047 OLEGGIO (NO) ITALY
tel.0321/961112-992873
fax 0321/992873
E-mail: info@omograssi.it
Internet: www.omograssi.it

RIVENDITORE AUTORIZZATO:
AUTHORIZED DEALER:
REVENDEUR AGREE: