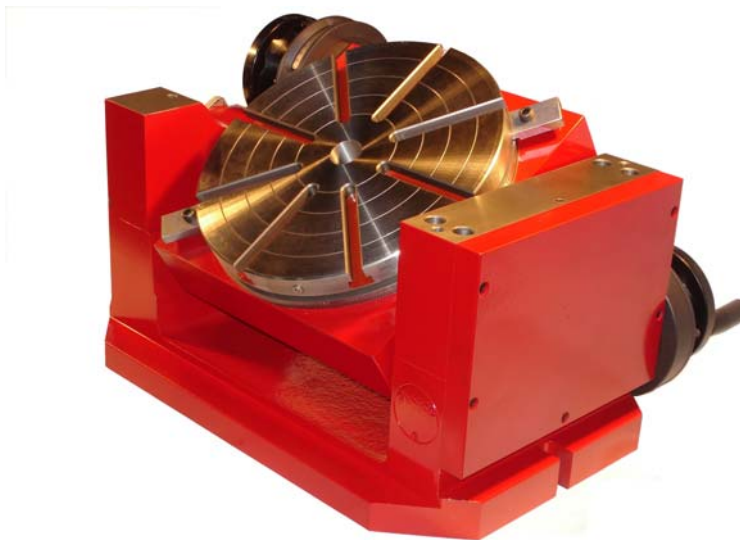


**Nuovo modello-New model**  
**Nouveau modèle-Neues modell**

**TAVOLA GIREVOLE ED INCLINABILE**  
**TABLE PIVOTANTE ET INCLINABLE**  
**ROTARY AND INCLINABLE TABLE**  
**AUFSPANNTISCHE DREH-UND SCHWENKBAR**





### TAVOLA GIREVOLE (0-360°) ED INCLINABILE (0 - 90°) DI PRECISIONE mod. TGI 300

La tavola girevole ed inclinabile che presentiamo tiene conto di tutti i perfezionamenti che la tecnica più moderna ha via via apportato al fine di aumentare la praticità, l'efficienza produttiva e la precisione. Essa ha la funzione di una tavola girevole piana che permette divisioni da 2 a 360, compresi tutti i numeri primi, è inclinabile da 0 a 90° con tolleranze strettissime. Essendo un preciso utensile trova campo di applicazione per alesatrici - fresatrici - foratrici coordinate - trapani di precisione - costruzione stampi - maschere, ecc. Questo attrezzo, avendo la funzione di un divisore, per la semplicità di manovra e la precisione di tutti i movimenti, permette lavorazioni accuratissime.

#### CARATTERISTICHE COSTRUTTIVE

**Basamento e piattaforma** in ghisa speciale al NiCrCu indeformabile e stagionata. Le perfette nervature interne garantiscono l'indeformabilità.

**Ruote elicoidali** in materiale speciale con dentatura di massima precisione.

**Viti senza fine** costruite in acciaio di alta resistenza, indeformabili, bonificate e rettificate anche sul filetto.

**Montaggio** su cuscinetti obliqui con boccole eccentriche per la ripresa dei giochi.

**Montaggio** della piastra e del basamento su accoppiamento conico.

**Doppio bloccaggio verticale assiale della tavola.**

**Boccola centrale** temprata e rettificata.

La piastra rotante e tutte le basi sono rettificate.

La tavola viene fornita con certificato di collaudo secondo le norme STANIMUC tabella UNI 5069.

**I tamburi graduati permettono di ottenere da 2 a 360 divisioni compresi tutti i numeri primi.**

1 giro = 4° ogni linea = 1'

Con le linee del nonio si ha una lettura di 5".

La tavola può essere fornita con visualizzatori angolari di quote (separati) a led. Volt. di serie 220/50.



### TABLE PIVOTANTE (0-360°) ET INCLINABLE (0 - 90°) DE PRECISION mod. TGI 300

La table pivotante et inclinable que nous allons Vous présenter a été construite selon les plus modernes systèmes techniques et peut offrir rendement et précision. Il s'agit d'une table pivotante plane qui permet divisions de 2 jusqu'à 360, y compris tous les nombres premiers; elle est inclinable de 0 à 90° avec min. tolerances. Puisqu'il s'agit d'un outil très précis, la table peut être employée sur: aléseuses, fraiseuses, perceuses, machines à percer automatiques, construction d'étampes etc.

Cet outil, par la simplicité de manoeuvre et l'absolue précision de mouvement, peut être employé pour travaux de haute précision.

#### CARACTERISTIQUES CONSTRUCTIVES

**Base et plateau** en fonte spéciale indéformable. Les parfaites nervures internes assurent un'absolue indéformabilité.

**Roues hélicoïdales** en matériel spécial avec denture de haute précision.

**Vis sans fin** construites en acier de haute résistance, indéformables, trempées et rectifiées.

**Montage** sur coussinets de butée avec douille excentrique pour la reprise du jeu.

**Montage** de la plaque et de la base sur accouplement conique.

**Double blocage vertical axial de la table.**

**Douille centrale** trempée et rectifiée.

La plaque pivotante et toutes les bases sont rectifiées.

La table est livrée avec certificat d'épreuve selon les régles STANIMUC table UNI 5069.

**Les tambours gradués permettent d'obtenir de 2 jusqu'à 360 divisions y compris tous les nombres premiers.**

1 tour = 4° chaque ligne = 1'

Par les lignes du nonius on peut obtenir une lecture de 5".

La table susmentionnée peut être fournie avec visualiseurs à led (séparés). Voltage standard 220/50.

**CARATTERISTICHE TECNICHE - DONNEES TECHNIQUES  
TECHNICAL CHARACTERISTICS - TECHNISCHE DATEN**

|   |   |  |                                 |     |           |
|---|---|--|---------------------------------|-----|-----------|
| Diametro della tavola                           | Diamètre de la table                              | Table diameter                                   | Durchmesser des Aufspanntisches | mm. | 300       |
| Misura del piano base                           | Mesure de la base                                 | Base sizes                                       | Abmessung der Untergestells     | mm. | 525x345   |
| Altezza totale tavola                           | Hauteur de la table                               | Table height                                     | Höhe des Tisches                | mm. | 268       |
| N.8 scanalature a "T"                           | 8 rainures à "T"                                  | 8 "T" slots                                      | 8 "T"-Nuten von je              | mm. | 12        |
| Foro centrale cilindrico                        | Trou central                                      | Central hole                                     | Zentral bohrung                 | mm. | 30H7      |
| Rapporto  | Rapport   | Ratio  | Verhältnis                      | mm. | 90:1      |
| Peso netto                                      | Poids net   | Net weight                                       | Netto-Gewicht                   | kg. | 160       |
| Portata tavola asse verticale                   | Charge maxi admis en axe vertical                 | Load capacity in vertical axis                   | Transportbelastung              | kg  | 350       |
| Portata tavola asse orizzontale, senza supporto | Charge maxi admis en axe horizontal, sans support | Load capacity in horizontal axis without support | Transportbelastung              | kg  | 50 x0,5m. |



**PRECISION ROTARY (0-360°) AND  
INCLINABLE (0-90°) TABLE mod. TGI 300**

Our rotary and inclinable table has been realized after a long experience in the manufacture of accessories for tool machines.

We are now pleased to submit to your attention a table that, being built according to modern technical systems, can offer productivity, efficiency and precision.

It is a rotary table, allowing divisions from 2 to 360, prime numbers included, and it is inclinable from 0 to 90°, with min. tolerances.

This table can effect very precise works, it is largely employed on boring machines, milling machines, coordinated boring machines, precision drilling machines, and to manufacture mold and masks.

This table, owing to its simplicity of handling and precision of all movements, allows very accurate workings avoiding the use of expensive instruments.

**CONSTRUCTIVE CHARACTERISTICS**

**Base and plate** in special indeformable seasoned cast iron. The internal ribs guarantee an absolute indeformability.

**Helicoidal wheels** of special material with high precision toothing.

**Worm screws** made in high tensile steel, indeformable, hardened and ground.

**Assembly** on angular contact bearing with eccentric bush for taking-up slack.

**Assembly** of plate and base on taper fit.

**Double vertical locking of the rotary table.**

**Central ferrule** hardened and ground.

The rotary plate and all basements are ground.

The table is supplied with testing certificate according to STANIMUC standards, table UNI 5069.

**The graduated drums allow to obtain divisions from 2 to 360, prime numbers included.**

1 rev. = 4° each line = 1'

**With nonius lines it is possible to obtain a reading of 5".**

**The above mentioned rotary table may be supplied with led angular readouts separated from the table. Standard voltage 220/50.**



**PRÄZISION-AUFSPANNTISCHE, DREH (0-360°)  
UND SCHWENKBAR (0-90°) mod.TGI 300**

Der dreh-und schwenkbare Aufspanntisch ist auf Grund einer langen Erfahrung im Bau von Zubehör für Werkzeugmaschinen für kleine und grosse Metallindustrien konstruiert worden.

Das Werkzeug, das wir hier vorstellen, berücksichtigt alle Feinheiten, welche die moderne Technik nach und nach entwickelt hat, um die praktische Anwendung, die Produktion und die Präzision zu erhöhen. Dieser Aufspanntisch hat die Funktion eines flachen Drehtisches, der Teilungen von 2 bis 360 einschliesslich aller Primzahlen erlaubt und ist innerhalb von engsten Toleranzen von 0-90° schwenkbar.

Da es sich um ein Präzisionsgerät handelt, findet er Anwendung bei Bohrmaschinen, Fräsmaschinen, koordinierten Bohrern, Präzisionsbohrern, bei der Herstellung von Werkzeugen sowie Schablonen usw.

Durch seine Eigenschaft als Teiler, durch die einfache Handhabung und höchste Präzisions können saubere und genaue Arbeiten ausgeführt werden.

**KONSTRUKTIVE EIGENSCHAFTEN**

**Support und Plattform** aus Spezialguss, unverziehbar und abgelagert. Die perfekten internen Verstrebungen garantieren die Unverziehbarkeit.

**Schneckenräder** aus Spezialmaterial mit Präzisionsverzahnung.

**Endlosschnecke** aus hochfestem Stahl, unverziehbar, vergütet und geschliffen.

**Montage** auf Drucklagern mit exzentrischer Büchse zum Aufnehmen des Spielraumes.

**Montage** der platte und Support auf einer konischen Kuppelung.

**Doppelte Vertikalarrretierung des Tisches nach rechts.**

**Mittelbüchse** gehärtet und geschliffen.

Die Drehplatte und alle Unterlagen sind geschliffen.

Die Aufspanntische werden mit Abnahmebescheinigung entsprechend den Normen STANIMUC Tabelle UNI 5069 geliefert.

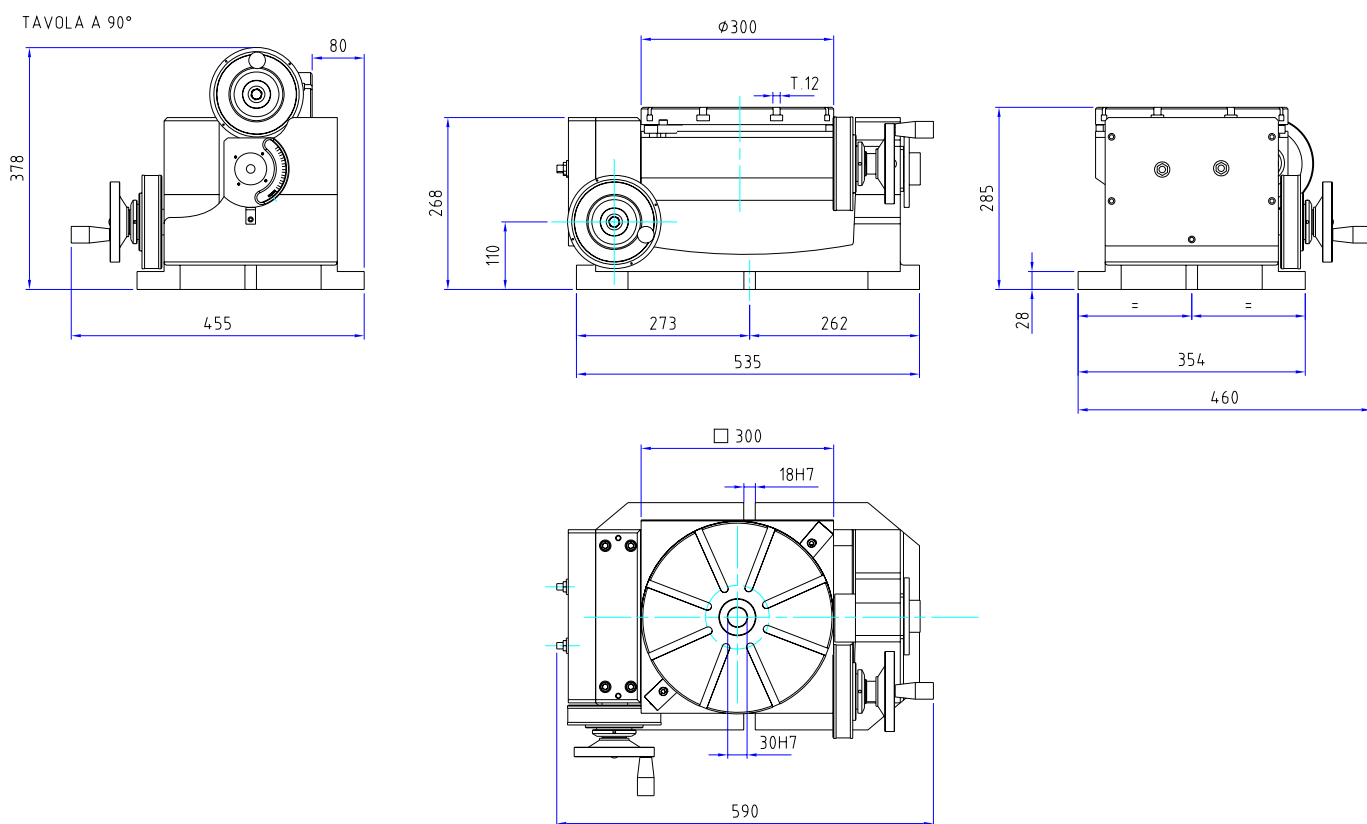
**Die Messtrommeln erlauben von 2 bis 360 Teilungen einschliesslich aller Primzahlen.**

1 Drehung = 4° jede Linie = 1'

**Mit den Linien des Gradteilers erreicht man eine Ablesung von 5".**

**Die Tische können mit separat Eckiger-digitalanzeige geliefert sein (mit Led) Volt 220/50 standard.**

# LAYOUT



Le caratteristiche meccaniche, tecniche, costruttive e dimensionali riportate nel presente opuscolo non sono impegnative e possono essere modificate. E' vietata la riproduzione anche parziale se non autorizzata.

Les caractéristiques mécaniques, techniques, constructives et dimensionnelles indiquées dans cette brochure ne sont pas impératives et peuvent être modifiées. Défense de réimpression, même partielle, sans notre autorisation.

Mechanical, technical, building and dimensional characteristics contained in this catalog are not binding and they are subject to modifications. Without our authorisation, reproduction (also partial) is forbidden.

Die in diesen Unterlagen wiedergegebenen mechanischen und technischen Eigenschaften, sowie die Konstruktionsmerkmale und Abmessungen sind nicht bindend und können geändert werden. Der, auch teilweise Nachdruck ist ohne Genehmigung verboten.



**OMO GRASSI  
S.R.L.**

Via Gallarate, 108  
28047 OLEGGIO (NO) ITALY  
tel. 0321/961112-992873  
fax 0321/992873  
E-mail: [info@omograssi.it](mailto:info@omograssi.it)  
Internet: [www.omograssi.it](http://www.omograssi.it)

RIVENDITORE AUTORIZZATO: