

PLATEAUX TOURNANTS
avec AFFICHAGE

INDEX

	page
DESCRIPTION GENERALE POUR TOUS LES MODELES	3
PLATEAUX MANUELS mod.TG/VQ – TGS/VQ – TGI/VQ – TG/BI-VQ – TG/BP-VQ (CARACTERISTIQUES CONSTRUCTIVES)	3
MESURES D'ENCOMBREMENT mod.TG/...-VQ	4-5
DONNEES TECHNIQUES mod.TG/...-VQ	5
MESURES D'ENCOMBREMENT mod.TGS/VQ	6
DONNEES TECHNIQUES mod.TGS/VQ	6
MESURES D'ENCOMBREMENT mod.TGI/VQ	6
DONNEES TECHNIQUES mod.TGI/VQ	6
PLATEAUX mod.SPINNER/VQ – SPINNER/BI-VQ (CARACTERISTIQUES CONSTRUCTIVES)	7
MESURES D'ENCOMBREMENT mod.SPINNER/VQ – SPINNER/BI-VQ	7
DONNEES TECHNIQUES mod.SPINNER/VQ – SPINNER/BI-VQ	7
AFFICHAGE DIGITAL mod.NEOS	8
MESURES D'ENCOMBREMENT DE L'AFFICHAGE mod.NEOS	8
DONNEES TECHNIQUES DE L'AFFICHAGE mod. NEOS	8
AFFICHAGE DIGITAL mod.ND281B HEIDENHAIN	9
MESURES D'ENCOMBREMENT DE L'AFFICHAGE mod. ND281B HEIDENHAIN	9

PLATEAUX TOURNANTS DE PRECISION AVEC AFFICHAGE DIGITAL

DESCRIPTION GENERALE POUR TOUS LES MODELES

Ces plateaux sont pourvus d'un **AFFICHAGE DIGITAL** séparé, à led lumineux.

Ils ont été étudiés pour faciliter la lecture des déplacements angulaires. De cette façon on élimine toutes erreurs d'interprétation de la lecture du tambour gradué ou de l'adidade.

Ils ont les mêmes caractéristiques que les tables tournantes, c'est-à-dire hauteur réduite, rigides et précises.

La base et le plateau sont en fonte sorbitique perlitique et Ni+Cr+Cu indéformable. Les nervures internes assurent une rigidité et une stabilité parfaite de l'ensemble. Ils sont construits dans les versions suivantes :

- VERSION HORIZONTALE MANUELLE (axe du plateau vertical)
 - mod.TG/VQ Ø mm.200/250/300/400/500/600/800/1000,
 - mod.TG/BI-VQ Ø mm. 600/800 et avec plateau carré 600x600, 800x800 mm,
 - mod.TG/BP-VQ Ø mm.1000 et avec plateau carré 1000x1000.
- VERSION HORIZONTALE ET VERTICALE MANUELLE (axes du plateau vertical et horizontal) mod.TGS/VQ Ø 200/250/300/400 et mod. SPINNER/VQ Ø 430 mm.
- VERSION HORIZONTALE ET INCLINABLE mod.TGI/VQ Ø 300 mm. Ce modèle est pourvu de deux affichages : un sur la rotation (0/360°) et l'autre sur l'inclinaison (0/90°).
- VERSION HORIZONTALE MOTORISEE
 - mod.TGM/N-10-VQ et TGM/N-CC-VQ Ø 1000 mm.
 - mod.TGM/B-10-VQ et mod.TGM/B-CC-VQ avec plateau rond de Ø 1000 mm au carré 1000 x 1000 mm.

L'encodeur pour la lecture angulaire est placé sur l'axe de la vis sans fin, et la précision est de $\pm 20''$ à $25''$.

Il est possible de fournir des plateaux de haute précision avec encodeur placé sur l'axe central de rotation de la table et affichage HEIDENHAIN. Pour cette version, la précision angulaire est de : $\pm 5''$, $\pm 2,5''$, $\pm 1''$, selon le choix de l'utilisateur.

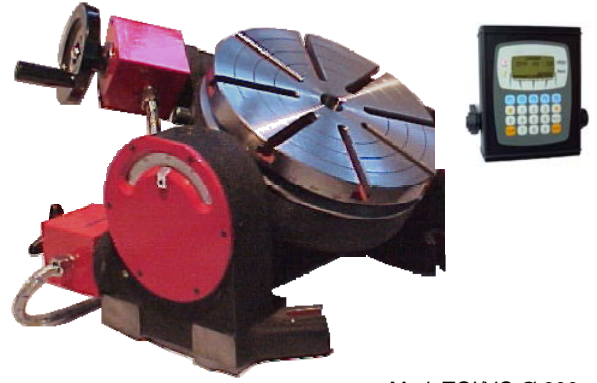
Les modèles de ces versions sont :

- TG/VQ-A Ø 600 – 800 – 1000 mm et SPINNER/VQ-A Ø 430 mm avec blocage axial manuel.
- TG/B-VQ-A Ø mm. 600 – 800 – 1000 et avec plateau carré 600x600 – 800x800 – 1000x1000 mm et SPINNER/BI-VQ-A Ø 430 mm avec blocage axial centralisé.

Toutes les tables sont fournies avec Certificat de bon fonctionnement selon les règles STANIMUC (table UNI 5069) et certificat de garantie (12 mois).



SPINNER-VQ



Mod. TGI/VQ Ø 300

PLATEAUX MANUELS

mod. TG/VQ – TGS/VQ – TGI/VQ –
TG/BI-VQ – TG/BP-VQ

CARACTERISTIQUES CONSTRUCTIVES

- Roue hélicoïdale à denture de haute précision réalisée avec un matériau spécial. Le centrage de celle-ci est réalisé avec une tolérance inférieure à 0.010 mm.
- Vis sans fin, à filet rectifié. Assemblée sur une douille excentrique. Sert à rattraper le jeu et pour le débrayage de la couronne dentée (les tables avec plateau de 600-800-1000 mm., n'ont pas la possibilité de débrayage de la vis sans fin). Le jeu axial de la vis sans fin est réglé par un collier et un contre-collier de serrage qui travaillent sur des coussinets.
- Le rapport de réduction entre vis sans fin/couronne dentée est de 90 : 1. Pour les modèles 600-800-1000, il est de 180 : 1.
- Montage du plateau et de la base par accouplement conique avec possibilité de réglage axial par un coussinet.
- Blocage axial manuel et rapide du plateau tournant pour les modèles TG/VQ, TGS/VQ et TGI/VQ. Pour les modèles TG/BI-VQ il est hydraulique, tandis qu'il est pneumatique pour le modèle TG/BP-VQ.
- Douille centrale cylindrique trempée rectifiée avec une tolérance H7.
- Possibilité de réglage du jeu transversal du plateau tournant par un lardon en bronze.

ACCESSOIRES SUR DEMANDE pour les modèles TGS/VQ:

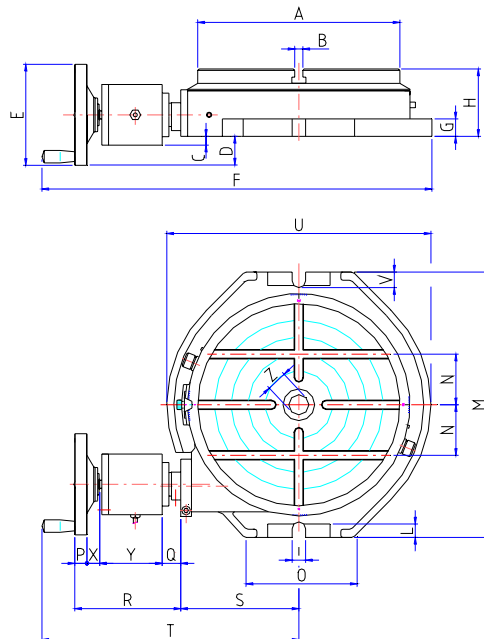
- CONTRE POINTE FIXE
- RAINURES D'ALIGNEMENT sur le plan de l'équerre et sous la contre-pointe.
- CHEVILLE DE REFERENCE pour les rainures de la contre-pointe.

N.B. pour les mesures d'encombrement voir pages 4-5-6

MESURES D'ENCOMBREMENT mod.TG/VQ

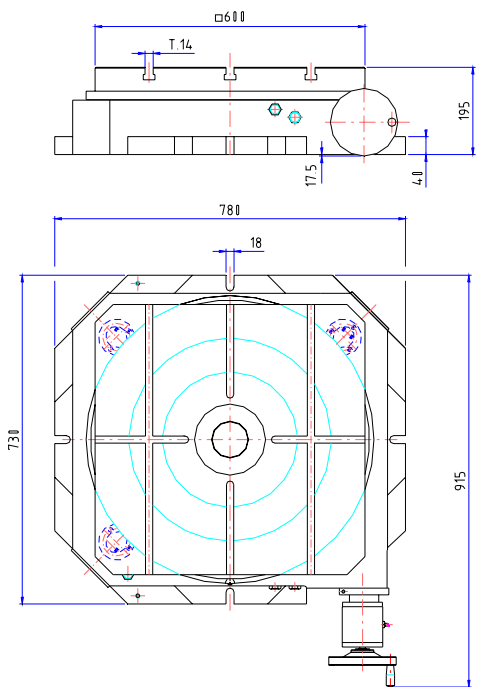


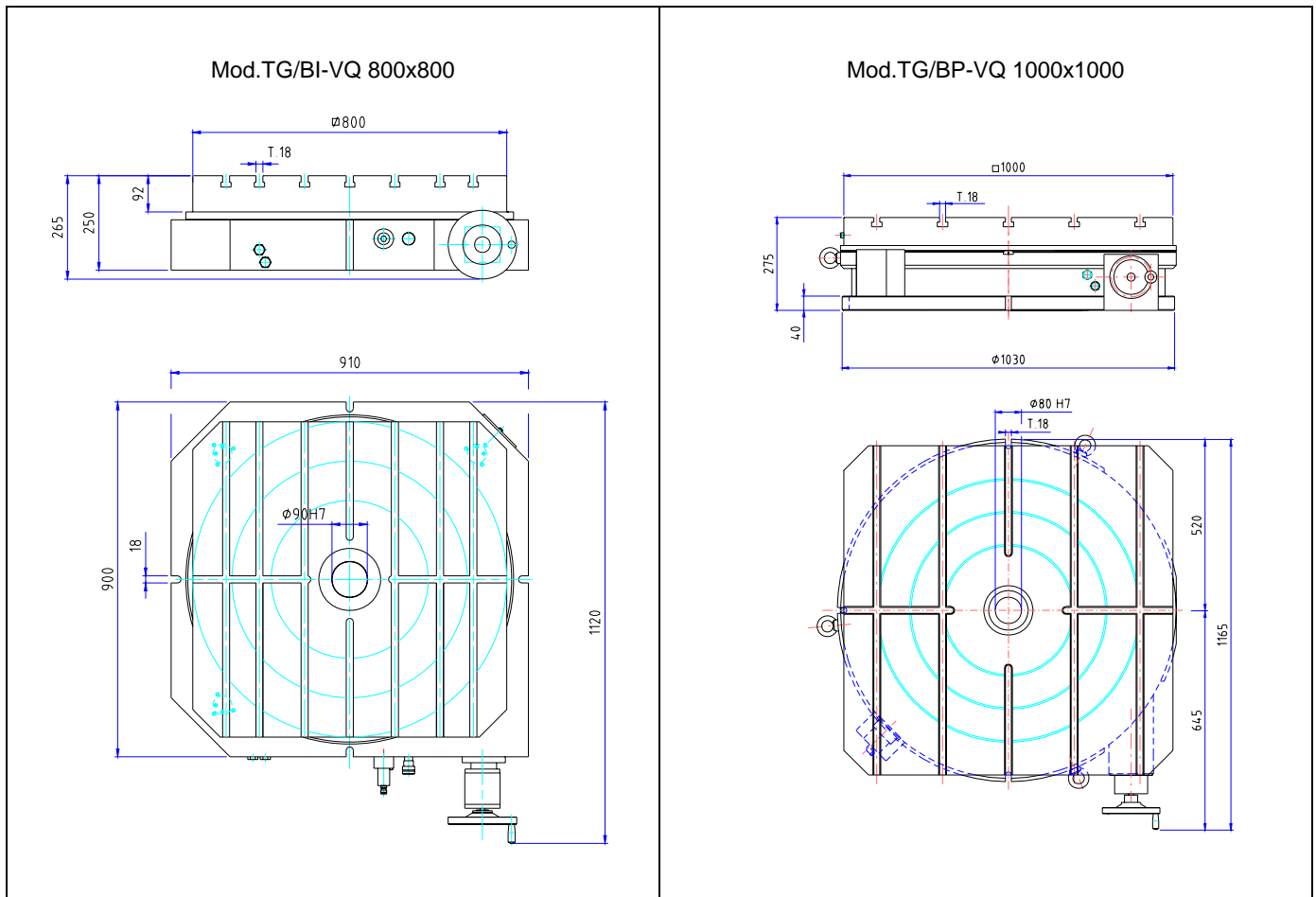
Mod.TG/VQ Ø 500



Ø	A	B	C	D	E	F	G	H	I	L	M	N	O	P	Q	R	S	T	U	V	X	Y	Z
200	200	10	+4	46	150	415	21	85	13	15	278	50	125	18	28	115	122	285	265	15	15	90	25
250	250	12	-1	50	150	520	25	98	16	21	340	65	150	18	30	155	148	360	310	20	15	90	30
300	300	12	+1	50	150	542	23	100	18	20	395	75	200	18	30	115	190	347	390	22	15	90	30
400	400	14	-5	50	175	650	23	113	18	20	500	100	210	19	47	190	208	460	490	23	16	90	35
500	500	14	-5	50	175	730	28	120	18	25	600	125	210	19	47	120	265	440	590	24	16	90	40

Mod. TG/BI-VQ 600x600

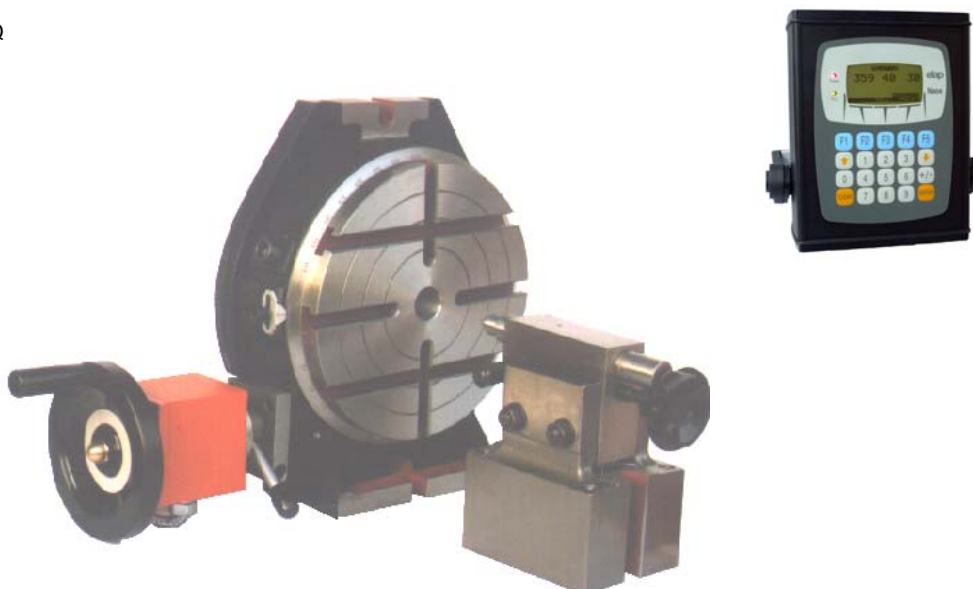




DONNEES TECHNIQUES mod.TG/...-VQ

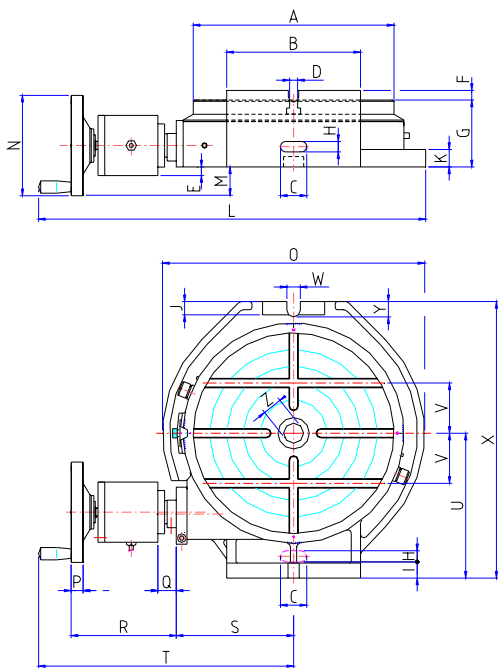
Dimensions du plateau	Ø 200	Ø 250	Ø 300	Ø 400	Ø 500	Ø 600	600x600	Ø 800	800x800	Ø 1000	1000x1000
Charge maxi admissible	Kg.200	Kg.300	Kg.400	Kg.500	Kg.650	Kg.800		Kg.1200		Kg.1600	
Moment de flexion avec table débloquée	Nm.80	Nm.84	Nm.92	Nm.293	Nm.348	Nm.1374		Nm.2943		Nm.4900	
Ø H7 de la douille centrale	mm.25	mm.30	mm.30	mm.35	mm.40	mm.80		mm.90		mm.80	
Poids net	Kg.25	Kg.33	Kg.52	Kg.90	Kg.140	Kg.340	Kg.360	Kg.570	Kg.650	Kg.900	Kg.1120

TGS/VQ



MESURES D'ENCOMBREMENT mod. TGS/VQ

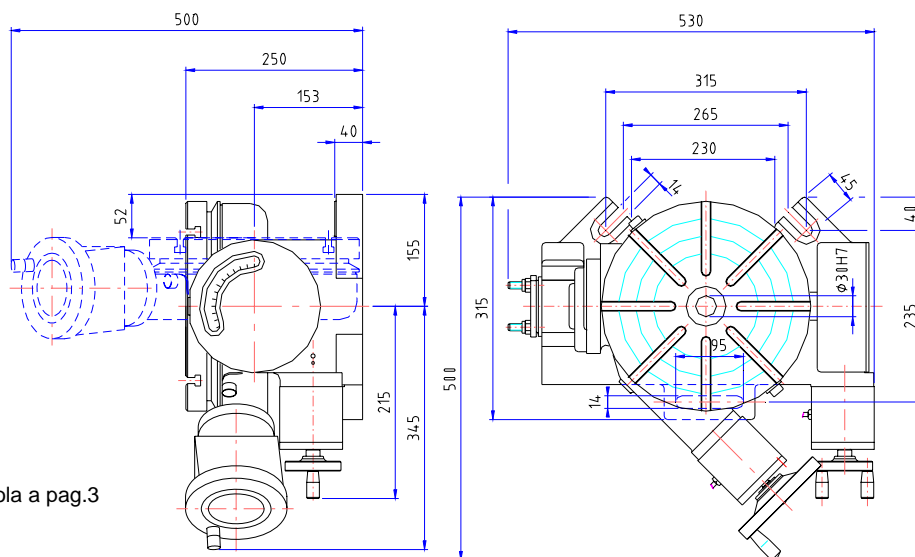
Ø	A	B	C	D	E	F	G	H	J	K	I	L	M	N	O	P	Q	R	S	T	U	V	W	X	Y	Z
200	200	180	35	10	+9	10	86	14	15	21	23	465	46	150	260	18	28	146	130	337	174	50	13	308	15	25
250	250	190	35	12	-1	5	105	18	21	25	26	515	38	150	310	18	30	155	155	360	183	65	16	354	20	30
300	300	215	42	12	+1	18	100	18	20	23	26	542	43	150	390	18	30	155	195	347	220	75	18	415	22	30
400	400	280	42	14	-5	37	113	18	20	23	26	653	50	175	490	19	47	160	243	443	285	100	18	535	23	35



DONNEES TECHNIQUES mod.TGS/VQ

Dimensions du plateau	mm.	Ø 200	Ø 250	Ø 300	Ø 400
Charge maxi admissible (axe vertical)	Kg.	200	300	400	500
Charge maxi admissible (axe horizontal) sans contre-pointe (poids x distance en m.)	Kg.	16x0,5	17x0,5	22x0,5	60x0,5
Moment de flexion avec table débloquée	Nm.	80	84	91	294
Ø de la douille centrale en H7	mm.	25	30	30	35
Poids net	Kg.	30	38	57	105

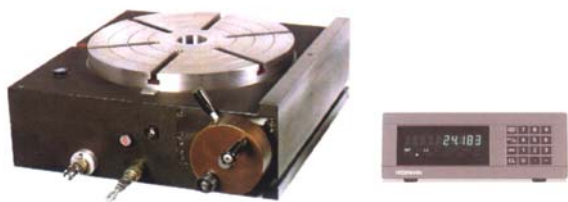
MESURES D'ENCOMBREMENT mod. TGI/VQ



Vedere foto della tavola a pag.3

DONNEES TECHNIQUES mod.TGI/VQ

Dimensions du plateau	Hauteur totale de la table	Hauteur totale de la table quand le plateau est incliné au maximum	Ø H7 de la douille centrale	Rapport	8 rainures en "T"	Charge maxi admis sur le plateau en axe vertical	Charge maxi admis sur le plateau en axe horizontal	Poids net
mm.	mm.	mm.	mm.		mm.	kg	Kg.x m.	Kg.
300	250	500	30	90 : 1	12	350	50x0,5	85



Mod. SPINNER/VQ – SPINNER/BI-VQ

Cette table représente la synthèse des dernières innovations techniques de la mécanique de haute précision.

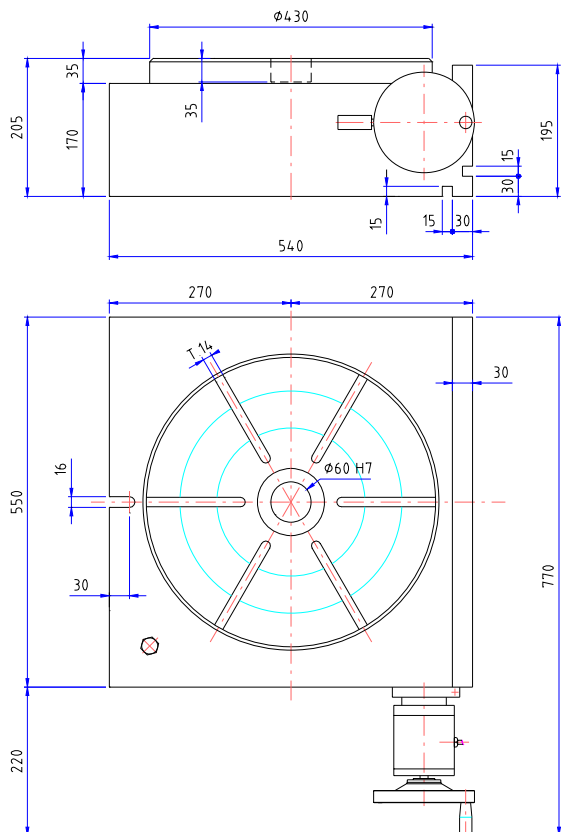
En effet, la table au lieu des accouplements normaux entre table tournante et base, plus communément utilisés, comme métal sur métal ou comme métal sur matériel antifriction, utilise un couplage avec un PALIER CENTRAL de grandes dimensions à ROULEAUX CONIQUES CROISES de haute précision.

La caractéristique principale de ce palier est qu'il présente un coefficient de frottement très bas (presque nul) qui permet à la table de supporter des charges radiales et axiales très élevées.

Le plateau est équipé avec une équerre, opportunément dimensionnée qui peut être utilisée en :

- Position horizontale (axe de la table verticale),
- Position verticale (axe de la table horizontale).

Le blocage du plateau est axial et manuel pour le mod. SPINNER/VQ, tandis qu'il est hydraulique pour le mod. SPINNER/BI-VQ. Avec ce type de blocage le plateau peut soutenir un couple de torsion très élevé.



CARACTERISTIQUES CONSTRUCTIVES

- COUPLAGE entre plateau et base avec palier à rouleaux coniques croisés.
- COURONNE DENTEE en fonte spéciale opportunément traitée et rectifiée.
- VIS SANS FIN en Acier 18 Ni.Cr.Mo.5, trempée et totalement rectifiée. L'assemblage se fait sur des paliers à rouleaux combinés et sur une douille excentrique.
- DOUILLE CENTRALE H7 trempée et rectifiée. Traversante pour les mod. SPINNER/VQ et SPINNER/BI-VQ et borgne pour les modèles de haute précision.
- GRAISSAGE: vis sans fin et couronne dentée sont à bain d'huile.
- REGLAGE DES JEUX : il est possible de régler les jeux entre vis sans fin et couronne dentée et les jeux axiaux entre plateau et base.

DONNEES TECHNIQUES

Dimensions du plateau	mm	Ø 430
Hauteur totale de la table	mm.	200
8 rainures en "T" tolérance H7	mm.	14
Ø H7 de la douille centrale	mm.	60
Rapport		180 : 1
Puissance du blocage hydraulique (pour le mod.SPINNER/BI-VQ)	Kgm.	700
Charge admise axe vertical	Kg.	13000
Charge admise axe horizontal sans contre pointe à 1 m.	Kg.	1100
Charge radiale admise	Kg.	12500
Poids net	Kg.	237 - 242



AFFICHAGE DIGITAL DES VALEURS ANGULAIRES mod. NEOS

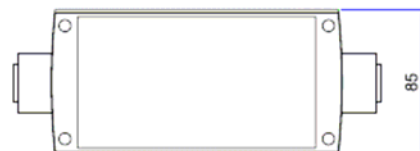
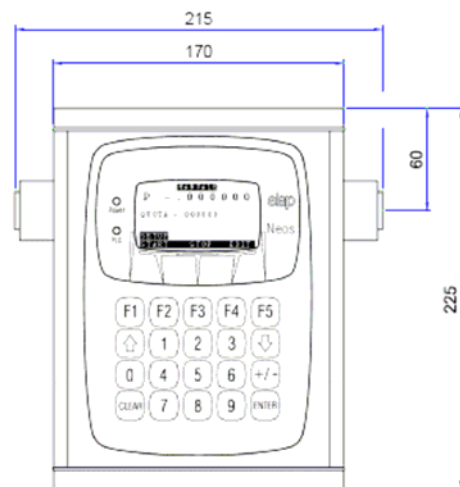
L'affichage à 1 axe, modèle NEOS, que nous livrons avec nos tables TG/VQ, TGS/VQ, TGI/VQ, TGM.../VQ permet la lecture des déplacements angulaires aussi bien en degrés sexagésimaux qu'en degrés décimaux, qu'on peut trier par la claviers. La conversion est automatique.

CARACTERISTIQUES TECHNIQUES

- Clavier en polyester à 20 touches avec excellent sensation tactile, 5 touches pour la zone d'affichage, 2 touches pour recherche et pad numérique.
- Affichage graphique LCD 128X64 pixel à led (pour messages et pages de texte)
- Remise à ZERO de la position de la plaque tournante
- Programmation du PRESET
- Obtention du PRESET
- n. 6 Entrées digitales
- n.4 Sorties digitales 500 mA
- n. 2 Sorties digitales 1A
- Sauvetage des données par sortie RS232 à 5Vcc
- Alimentation 220/50 monophasée
- Protection IP65

L'affichage est fourni avec :

- ✓ Connecteur et câble d'alimentation
- ✓ Connecteur multiple et câble pour le branchement du capteur à l'affichage (longueur standard m.3)
- ✓ Connecteur pour le sauvetage des données par sortie RS232



AFFICHAGE DIGITALE DES VALEURS ANGULAIRES mod. ND281B HEIDENHAIN

Nous livrons ce type d'affichage avec les tables de "HAUTE PRECISION". L'affichage est séparé de la table. On peut lire très aisément la fenêtre digitale à 7 chiffres :

3 chiffres pour les DEGRES SEXAGESIMAUX

2 chiffres pour les MINUTES

2 chiffres pour les SECONDES

La résolution est de 1" (seconde).

Il est possible de commuter le mode d'affichage en degrés décimaux. De cette façon on :

3 chiffres pour les DEGRES

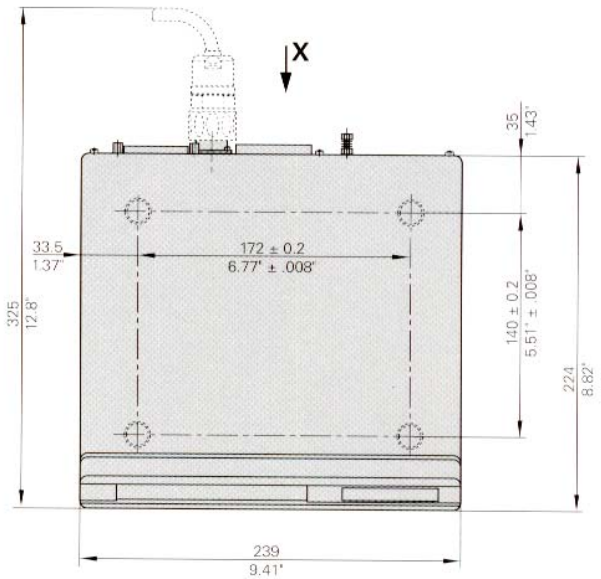
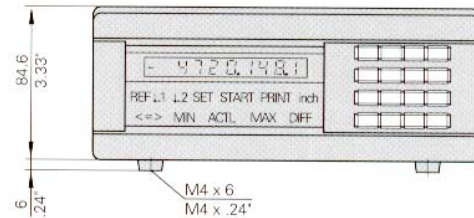
4 chiffres pour les FRACTIONS de DEGRES (0,1-0,01-0,001-0,0001) avec virgule flottante automatique. La résolution est de 0,0001°.

Marques de référence: par les marques de référence, on peut coupler certaines valeurs aux positions du capteur. Après une coupure, on peut simplement retrouver cette valeur en allumant l'afficheur, par la fonction "REF" (recherche de zéro).

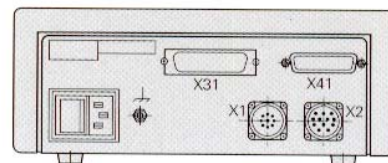
Origines: l'affichage ND281B peut trouver la différence entre deux positions indépendantes. De cette façon on peut par exemple utiliser une marque de référence pour l'entrée des valeurs en nombre croissant.

Télé-commande: l'affichage ND281B peut fonctionner avec un connecteur à 12 plots. La sortie des données est effectuée par une interface série V.24/RS 232C.

L'affichage ND281B dans sa partie postérieure a une prise pour le câble d'alimentation fournie avec l'affichage. La section du câble de branchement est de 0,75 mm²



X





Les caractéristiques mécaniques, techniques, constructives et dimensionnelles indiquées dans cette brochure ne sont pas impératives et peuvent être modifiées.
Reproduction interdite, même partielle, sans notre autorisation.



OMO DI GRASSI ALBERTO

Via Gallarate, 108
28047 OLEGGIO (NO) ITALY
tel. 0321/961112-0321/960282
fax 0321/992873
E-mail info@omograssi.it
Sito internet: www.omograssi.it

RIVENDITORE AUTORIZZATO:

--